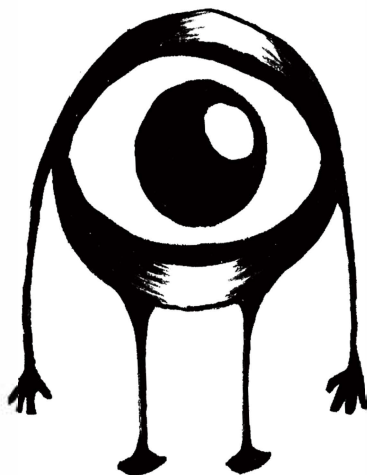


# check-list/ états des lieux

with

els



# check-list / états des lieux

Cuisine Salle de bains et toilette Murs et plafonds  
Fenêtres Revêtements de sol Extérieurs Divers

## Général

- ▣ Attirer l'attention de l'équipe de déménageurs sur les mesures de précaution à prendre
- ▣ Prévoir une place pour le véhicule de déménagement
- ▣ Libérer les couloirs ou cages d'escalier de tout obstacle
- ▣ Nettoyer les escaliers, couloirs, etc. en cas de salissures lors du déménagement
- ▣ Protéger, si nécessaire, les sols, cadres des portes ou murs
- ▣ Colmater proprement les trous laissés par les vis et les clous (sans dentifrice)
- ▣ Ôter tout autocollant, crochet, clous, colle, chenille, vis
- ▣ Préparer les clés à restituer et les étiqueter (en cas de perte, les cylindres seront remplacés)
- ▣ Vérifier que toutes les clés intérieures soient présentes et les laisser sur chaque serrure (cave, grenier, garage, buanderie, ...)
- ▣ Rendre les cartes pour la machine à laver
- ▣ Nettoyer et vider entièrement chacune des pièces et locaux annexes
- ▣ Faire une visite de contrôle dans toutes les pièces et locaux annexes lorsque le logement est vide (y compris garage, cabane de jardin,...)



- ▣ Supprimer toutes modifications apportées par le locataire (étagères murales, tapisseries, peintures ou couleurs particulières, tapis personnel, papier dans les armoires,...)
- ▣ Vérifier les plinthes et seuils de porte, remplacer si nécessaire
- ▣ Faire relever les compteurs d'électricité, d'eau et de gaz
- ▣ Faire ramoner la cheminée et présenter la quittance de ramonage lors de l'état des lieux de sortie
- ▣ Présenter une quittance récente attestant le détartrage du boiler (si individuel)
- ▣ Nettoyer les traces de nicotine
- ▣ Nettoyer tous les appareils électro-ménagers et accessoires (y compris les joints)
- ▣ Restituer au complet les manuels d'utilisation pour tous les appareils ménager
- ▣ Graisser les serrures, gonds et charnières
- ▣ Enlever toutes les installations électriques réalisées par le locataire (télé-réseau,...)
- ▣ Nettoyer la porte palière, casier à paquets et boîte à lait
- ▣ Remplacer les pièces d'appareils ménagers usagés ou fendus
- ▣ Remplacer les vitrages fendus (fenêtres, portes, miroirs,...)

## Cuisine

### Armoires

- Détartre le carrelage et la faïence
- Nettoyer les armoires et essuyer pour les sécher
- Oter le papier posé sur les étagères
- Sortir les tiroirs et les nettoyer
- Nettoyer et essuyer les glissières
- Astiquer les poignées de portes
- Nettoyer et astiquer soigneusement les surfaces en acier chromé (avec un produit adapté)
- Vérifier et nettoyer le mécanisme de l'emplacement poubelle

### Four, cuisinière et hotte

- Vérifier que tous les accessoires soient présents (plaque, grille, autres accessoires)
- Nettoyer le four, y compris les plaques à biscuits, grilles, broches, portes à l'intérieur et extérieur, etc.
- Nettoyer les plaques (si tâchées, à remplacer), grilles et plans à vitrocéramique (avec un produit adapté)
- Vérifier le bon fonctionnement de l'éclairage intérieur (y compris lampes de contrôle)
- Nettoyer le filtre à graisse de la hotte ou le remplacer (démonter et laisser tremper 24 heures au minimum), remplacer systématiquement en cas de filtre papier ou à charbon actif
- Cuisinière à gaz : becs de gaz et grille à restituer en bon état
- Plaques vitrocéramique : à dégraisser, y compris les joints
- Remplacer les joints s'ils ne sont pas intacts
- Remettre en bon état les plaques de cuisson (sans déchirure et voussure)
- Placer le mode d'emploi dans le four

### Réfrigérateur

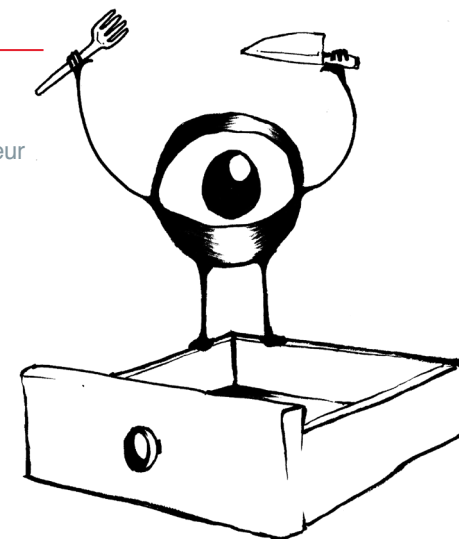
- Débrancher l'appareil, faire dégivrer le congélateur
- Laver avec soin à l'eau savonneuse les grilles, tiroirs, compartiments etc. et les essuyer pour les sécher. Laisser les portes ouvertes
- Nettoyer les grilles d'aération
- Vérifier que tous les éléments existants soient présents (bac à glaçons, bac à légumes, bac à œufs, rayonnage, etc.)
- Remplacer les bacs fendus ou cassés
- Vérifier le bon fonctionnement de l'éclairage intérieur
- Placer le mode d'emploi dans le réfrigérateur
- Vérifier que la partie intérieure de la porte soit intacte et non fissurée

### Lave-vaisselle

- Nettoyer soigneusement les filtres, les corbeilles en plastique, la porte, les joints en caoutchouc etc. Essuyer les différents éléments pour les sécher ainsi que l'intérieur de l'appareil
- Placer le mode d'emploi dans le lave-vaisselle
- Détartre selon le mode d'emploi, nettoyer le filtre

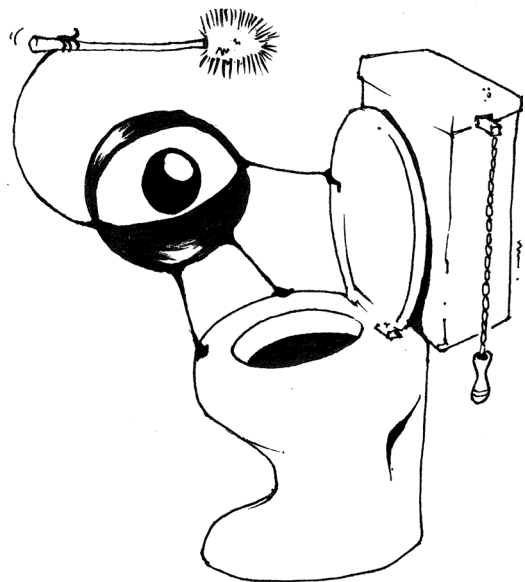
### Evier

- Chromes /inox : détacher, détartre et faire briller



*sortir  
les  
tiroirs  
et les  
nettoyer*

## Salle de bains et toilette



*nettoyer  
soigneusement  
sans oublier  
le bord intérieur*

- Détartre le carrelage et la faïence
- Nettoyer la baignoire, le réceptacle de douche et le lavabo à l'eau savonneuse
- Nettoyer le siphon du lavabo
- Détartre les buses et tuyau de douche
- Détartre le chauffe-eau individuel (selon condition du bail)
- Eliminer les dépôts de calcaire avec du vinaigre de nettoyage
- Laver l'armoire de toilette (intérieur et extérieur) à l'eau savonneuse. Nettoyer le miroir
- Remplacer, si défectueux, les poignées et flexibles de douche, le brise-jet et les joints de robinetterie
- Dévisser l'embout des robinets et les nettoyer (débarrasser du calcaire)
- Laver les verres à dents et portes savon et les remplacer par l'identique si cassés
- Nettoyer le tuyau de douche à l'eau savonneuse. Remplacer les tuyaux défectueux, ainsi que la pomme de douche éventuellement (en éliminer le calcaire, si nécessaire)
- Enlever le bouchon du trop-plein de la baignoire et le nettoyer. Le remplacer si cassé
- Remplacer les porte-papier WC, porte-serviette, barres à linge en cas de torsion ou cassées
- Nettoyer les robinets. Frotter les endroits où le calcaire s'est déposé avec un chiffon imbibé de produit spécial et en neutraliser immédiatement l'action avec de l'eau

### Toilettes

- Nettoyer soigneusement, sans oublier le bord intérieur
- Remplacer la lunette, l'abattant, le bidet, le lavabo et les accessoires s'ils ne sont plus en parfait état
- Détartre les toilettes et chasses d'eau

### Ventilation

- Nettoyer soigneusement la grille ou la trappe d'aération et changer le filtre

## Murs et plafonds

- ▣ Dépoussiérer les murs et les plafonds avec un chiffon sec
- ▣ Laver les peintures dispersion avec un peu d'eau.  
Les murs qui ne sont plus irréprochables doivent être refaits

## Fenêtres

- ▣ Dévisser les fenêtres à double vitrage et nettoyer les quatre faces
- ▣ Laisser les battants ouverts une ou deux heures afin qu'ils sèchent bien et pour empêcher la formation de condensation
- ▣ Graisser les serrures, gonds et charnières
- ▣ Nettoyer les tablettes de fenêtre et les rigoles ainsi que les battues et encadrements de fenêtre
- ▣ Fixer les joints

### Stores et volets

- ▣ Nettoyer les lamelles (une par une) ainsi que la face intérieure des volets et si possible aussi la face extérieure à l'eau chaude additionnée d'un produit de nettoyage doux
- ▣ Astiquer les ferrures et les manivelles
- ▣ Essuyer les volets roulants et les stores à lamelles pour les sécher
- ▣ Nettoyer l'armature de la toile de tente
- ▣ Remplacer les courroies et sangles en mauvais état
- ▣ Nettoyer les volets, jalousies, sangles et manivelles

- ▣ Laisser remplacer les papiers peints endommagés ou salis par un spécialiste
- ▣ Colmater soigneusement les trous en veillant à retrouver la même teinte et surtout en évitant d'étaler le produit de colmatage autour du trou.  
Les gros trous ne peuvent être colmatés que par un professionnel



## Revêtements de sol

- Shampooiner les moquettes et les tapis de feutre (avec un procédé de vaporisation et aspiration à exécuter par un spécialiste)
- Eliminer les taches opiniâtres avec un produit spécial
- Laver le parquet vitrifié ou le novilon avec un peu d'eau chaude additionnée de savon doux ou d'un produit spécial (produit non agressif) et l'essuyer ensuite pour le sécher

- Eliminer toute trace de l'adhésif utilisé pour maintenir en place les tapis
- Enlever les traces de calcaire sur les sols en carreaux en utilisant du vinaigre de nettoyage
- Déposer toutes les moquettes ou novilon pour permettre le constat de l'état du sol
- En cas d'usure anormale (griffure, martèlement), les parquets vitrifiés doivent être remis en état par un professionnel, en consultant préalablement la régie

## Extérieurs

### Jardin et pelouse

- A remettre en état
- Tailler les petits arbres (cf. bail)

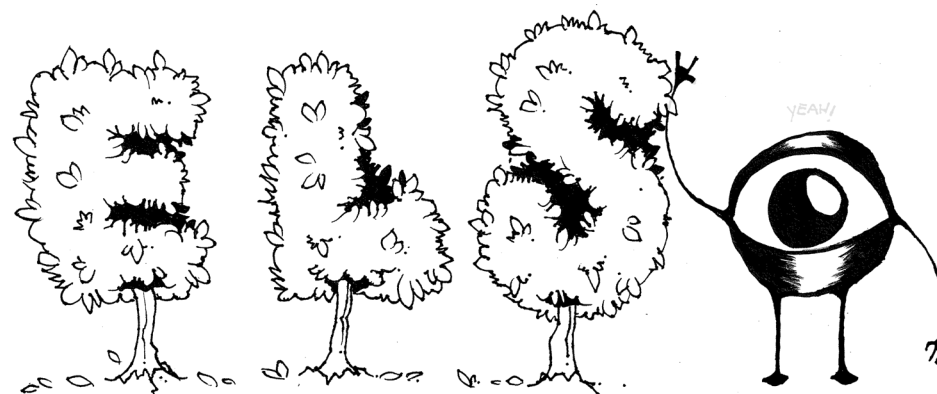
### Balcon et terrasse

- Nettoyer et enlever les mousses
- Déboucher les écoulements

### Garage et places de parc

- Eliminer toutes taches d'huile
- Laver la porte du garage

*tailler les  
petits  
arbres*



## Divers

### Radiateurs

- Dépoussiérer et nettoyer les radiateurs.

### Armoires murales

- Nettoyer (intérieur, extérieur, dessus, dessous) les armoires murales avec soin à l'eau savonneuse et les essuyer pour les sécher
- Remplacer les charnières si besoin
- Enlever les éventuels papiers autocollants ou de recouvrement
- Tous les supports, rayonnages, barres doivent être intacts et au complet

### Lampes, interrupteurs, prises de courant, raccordement TV, fusibles

- Nettoyer soigneusement. Attention: Ne pas utiliser de liquides, remplacer les éléments cassés (par ex : plaquettes)
- Remplacer les lampes, néons ou autres luminaires présents
- Changer les fusibles, prises, interrupteurs, prises TV et cache-prises défectueux

### Siphons

- Si besoin, déboucher et nettoyer

### Robinets

- Remettre en bon état, détartrer les joints, les poignées et néoperls (gland aérateur)

### Tuyaux

- Remettre en bon état et détartrer

### Bouchons et écoulement des lavabos

- Détartrer les achèvements en chrome et acier raffiné des lavabos, baignoires, etc.
- Déboucher (dérivation jusqu'à la colonne de chute), détartrer les buses de réduction de l'écoulement

### Soupapes

- Détartrer pour les nettoyer et remplacer les filtres

### Lave-linge / sèche-linge

- Nettoyer les filtres, faire tourner à vide, nettoyer les joints

### Joints en silicone

- Nettoyer ou refaire si nécessaire

### Caves, greniers et galetas

- Nettoyer les caves, greniers et galetas
- Laver la cave à fond, brosser les claies et les laisser sécher complètement

### Boîte à lettre et sonnette

- Nettoyer et ôter les étiquettes portant votre nom
- Retirer, cas échéant, l'autocollant «non merci ! pas d'imprimés publicitaires dans cette boîte!»
- Vider la boîte à lettre

### Carrelage

- Nettoyer à fond avec un produit anti-calcaire

### Boiseries peintes

- Nettoyer avec un léger détergent

### Portes et encadrements

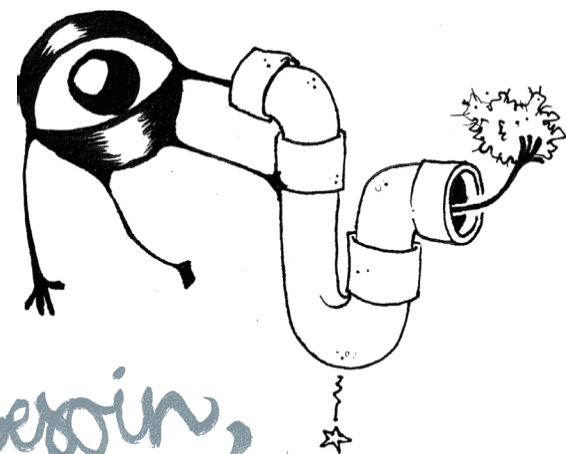
- Nettoyer soigneusement le dessus de toute trace de poussière
- Ajuster les portes afin qu'elles soient en bon état de fonctionnement

### Paillasson

- Dépoussiérer

### Éléments en bois

- Nettoyer et essuyer



*si besoin,  
déboucher  
et nettoyer*